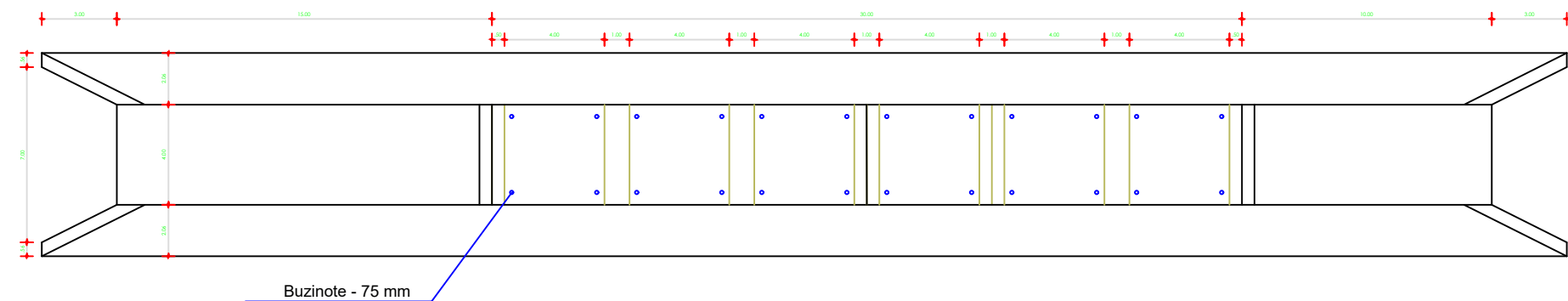
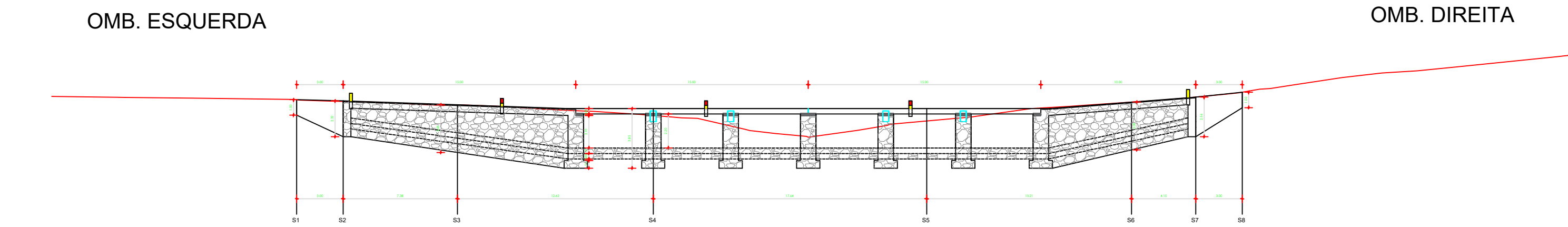
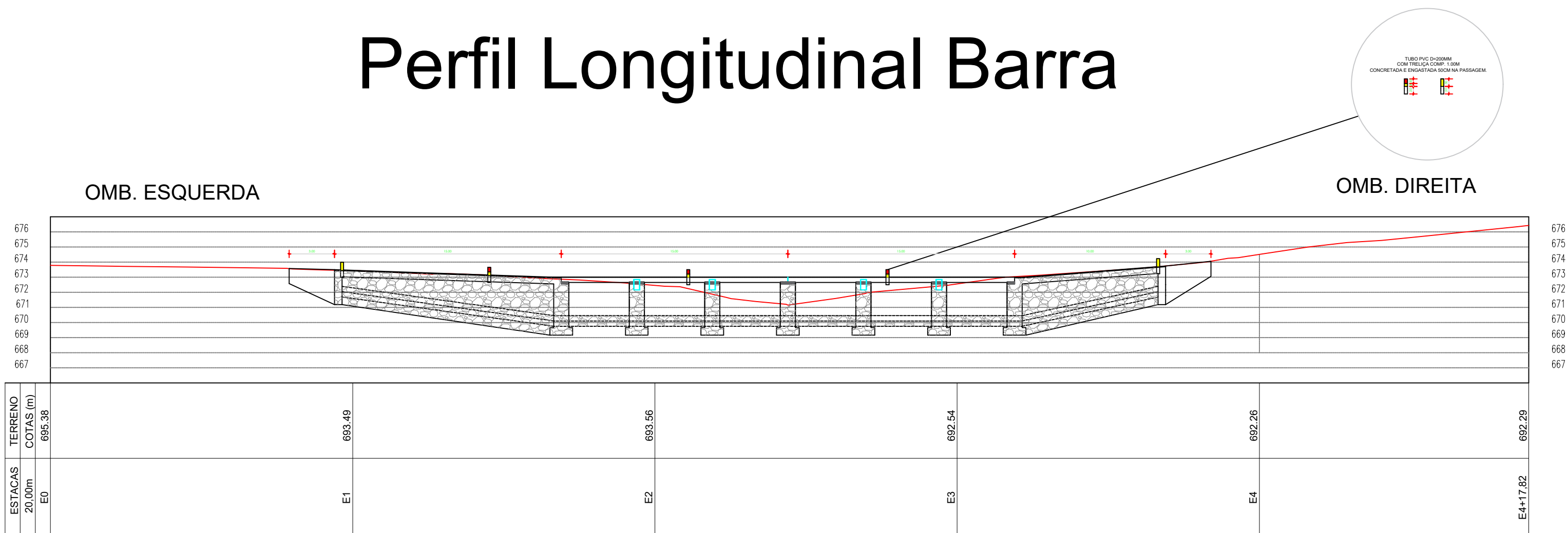
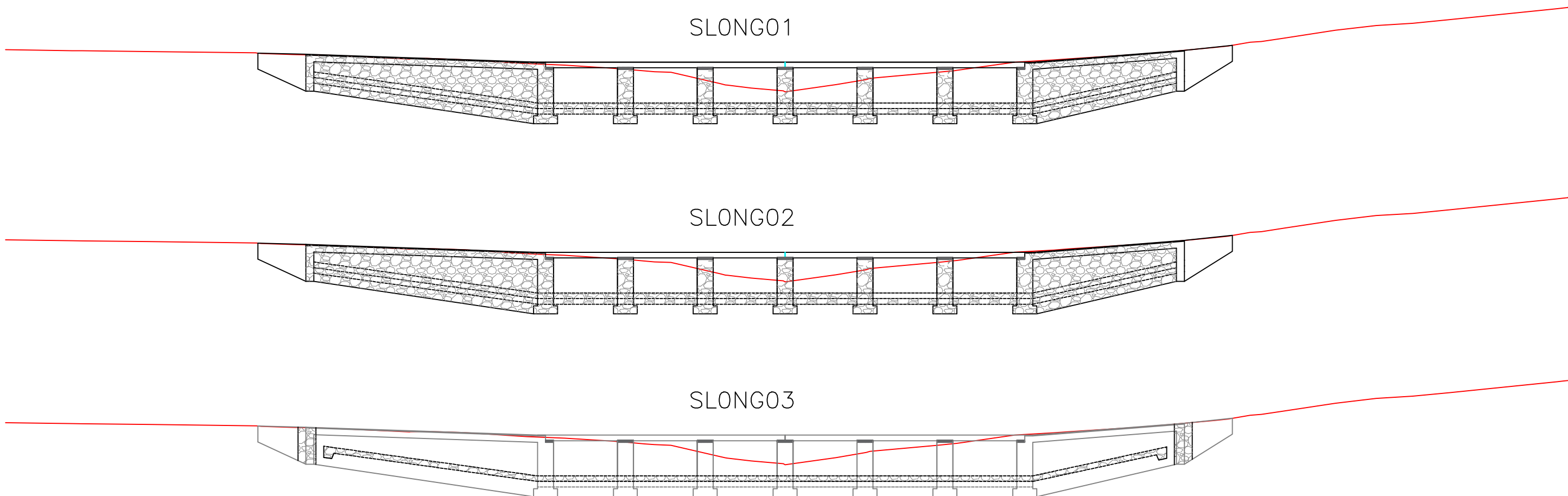
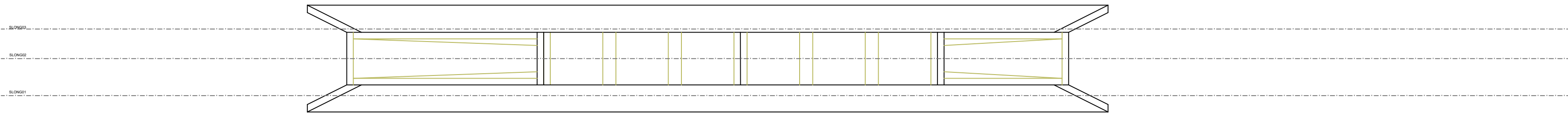


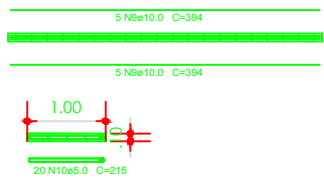
Perfil Longitudinal Barra



LIMPEZA: 1500,00 m²
LOCAÇÃO: 463,00 m²



DETALHE COLCHÃO DE CONCRETO ENTRE PILARES E LAJE x5



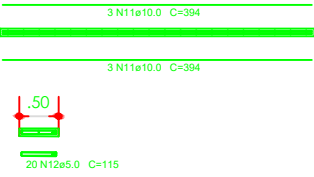
Relação do aço

AÇO	N	DIAM (mm)	QUANT	C.UNIT (m)	C.TOTAL (m)
CA50	9	10.0	50	3.94	197.00
CA60	10	5.0	100	2.15	215.00

Resumo do aço

AÇO	DIAM (mm)	C.TOTAL (m)	PESO (kg)
CA50	10.0	197.00	121.55
CA60	5.0	215.00	33.11

DETALHE COLCHÃO DE CONCRETO ENTRE ENCONTROS E LAJEx2



Relação do aço

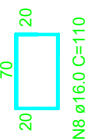
AÇO	N	DIAM (mm)	QUANT	C.UNIT (m)	C.TOTAL (m)
CA50	11	10.0	12	3.94	47.28
	12	5.0	40	1.15	46.00

Resumo do aço

AÇO	DIAM (mm)	C.TOTAL (m)	PESO (kg)
CA50	10.0	47.28	29.17
CA50	5.0	46.00	7.08

NOTA: Concreto adotado: 25 MPa

DETALHE ENGASTE DOS PILARES NA LAJE



Relação do aço

AÇO	N	DIAM (mm)	QUANT	C.UNIT (m)	C.TOTAL (m)
CA50	8	16.0	16	1.10	17.60

Resumo do aço

AÇO	DIAM (mm)	C.TOTAL (m)	PESO (kg)
CA50	16.0	17.60	27.77

PESO TOTAL (kg)
CA50 27.77



PROJETO ESPECÍFICO PASSAGEM MOLHADA - BARRA

PROJETO DE IMPLANTAÇÃO

PLANTA: PERFIL LONGITUDINAL, VISTA SUPERIOR, PLANTA BARRA, CORTES, DETALHE LAJE, ENGASTE E COLCHÃO DE CONCRETO

PROJETO - AUTORIA:
FRANCISCO GILVAM JARDIM
CREA/PE: 12085

VERSÃO REVISADA EM:

CICLOPE:
0000

DESENHO:
GISLANE MENDES

ESCALA:
INDICADA

DATA:
JANEIRO/2026

MANEIRO:
BOQUIRA

IMP.
01/02